

Installation Guide

Danfoss Icon™ Wireless

Room Thermostat

AN29535558216hu-000101 | VIMDB147 | 088N3683 | www.icon.danfoss.com

Telepítés

Az 1–6. ábrák alapján járjon el.

Telepítő menü

Tartsa ujját a ↵ gombon a Settings (Beállítások) menü megnyitásához. A Settings (Beállítások) menüben újból érintse meg a ↵ gombot az Installer Menu (Telepítő menü) megnyitásához.

Menük

ME.1: A szobahőmérséklet alapértékének tartománykorlátozása.

ME.2: Információk/verziószám, amely a termék azonosításához használható.

ME.3: A fő vezérlő kapcsolatának ellenőrzése. 0 és 100% közötti eredményt ad vissza (80%-tól felfelé nagyon erős a kapcsolat).

ME.4: Padlóérezkélő üzemmód:

CO = Komfort üzemmód. Levegő- és padlóérezkélő is használatban van.

FL = Padlóérezkélő üzemmód. A kívánt padlóhőmérsékletet a végfelhasználó állítja be.

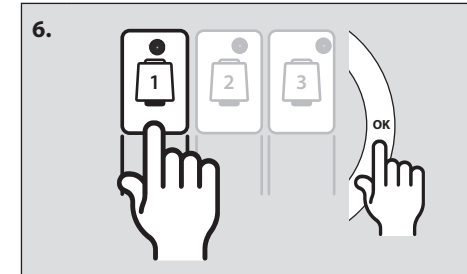
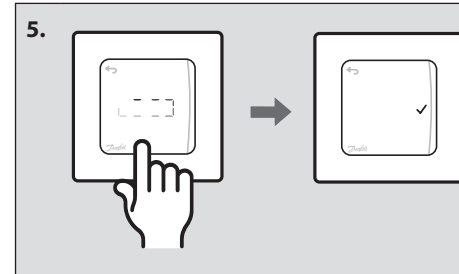
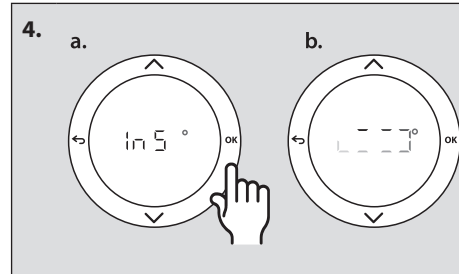
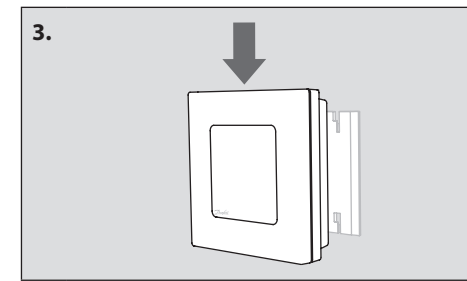
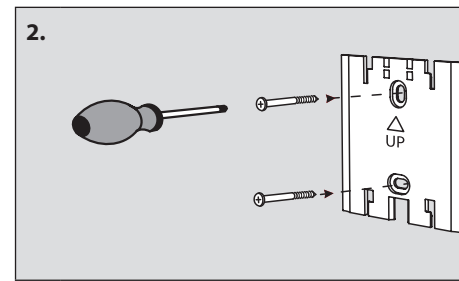
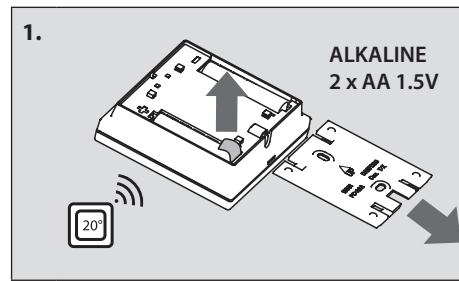
dU = Kettős üzemmód. A termosztát egy radiátort és a padlófűtési kör(öke)t vezérli. A minimális padlóhőmérsékletet a padlófűtési körök biztosítják, a radiátor a csúcsterheléshez használatos.

ME.5: A padló min. és max. hőmérséklete, CO és dU üzemmódban használva.

ME.6: Referenciahelyiség. Állítsa ON (BE) állásba, ha azt szeretné, hogy ez legyen a referencia-termosztát a hűtés és a fűtés közötti átkapcsoláshoz.

ME.7: Hűtés ON/OFF (BE/KI) kapcsolása. A hűtési képesség kikapcsolására használható, pl. a fürdőszobákban.

Jegyzet! A 4. és 5. menü csak az 088U1082 infravörös modellhez használható.



Menu		
ME.1		Min. 5°C Max. 35°C
ME.2		Product ID / Version
ME.3		Link Test
ME.4		FL dU
ME.5		Min. 18°C Max. 35°C
ME.6		Reference Room
ME.7		Cooling ON/OFF