

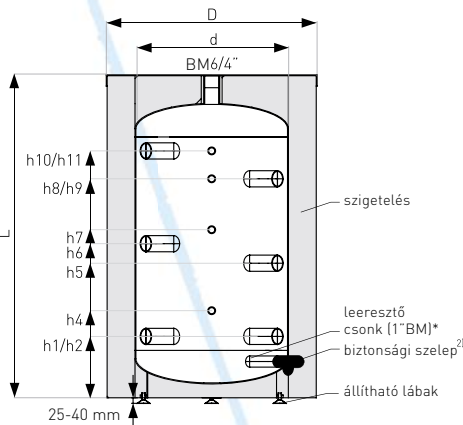
SZIGETELT SZÉNACÉL PUFFERTÁROLÓ

Belső felületvédelem nélküli fűtési puffertároló 500 literig kemény poliuretán, afelett levehető neodul szigeteléssel ellátott.

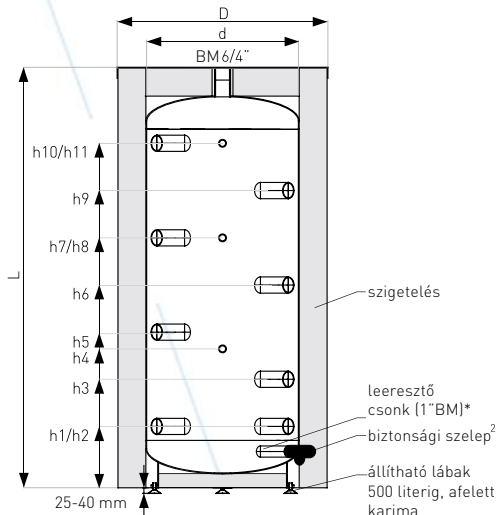
PUS tárolók 500 literig állítható lábakkal felszereltek, afelett karimán állnak.

Műszaki adatok, csatlakozó méretek műszaki táblázatban találhatóak.

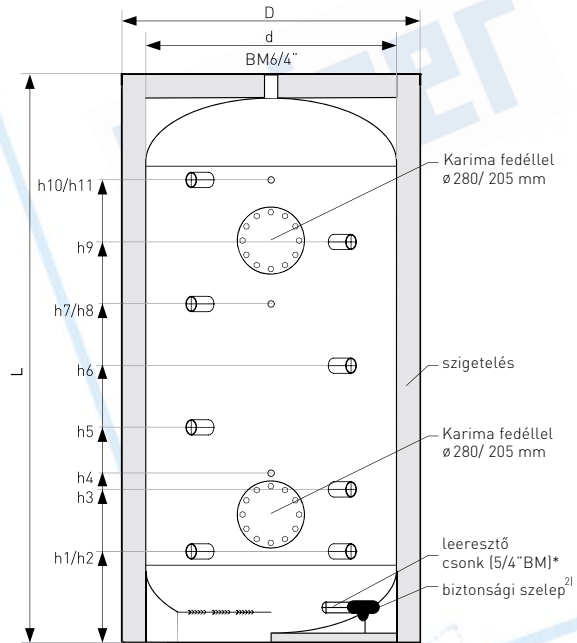
PUS - 200





PUS 300-2000



PUS 3000-5000



Műszaki adatok PUS 200-5000

Megnevezés	M.e.	200	300	400	500	800	1000	1500	2000	3000	4000	5000
Névleges űrtartalom ¹	l	223	322	396	467	728	883	1479	2023	2941	3985	4981
ErP  poliuretán szigetelés	-	B	B	C	C	-	C	C	C	-	-	-
 Neodul®	-	-	-	-	-	C	C	C	C	-	-	-
Maximális üzemi nyomás - (1MPa=10bar)	MPa	0,3	0,3	0,3	0,3	0,3	0,3	0,3	0,3	0,3	0,3	0,3
Maximális üzemi hőmérséklet	°C	100	100	100	100	100	100	100	100	100	100	100
h1 - fűtővíz csatl. (BM)	" / mm	6/4 / 220	6/4 / 220	6/4 / 250	6/4 / 250	6/4 / 250	6/4 / 250	6/4 / 375	6/4 / 385	6/4 / 425	6/4 / 445	6/4 / 445
h2 - fűtővíz csatl. (BM)	" / mm	6/4 / 220	6/4 / 220	6/4 / 250	6/4 / 250	6/4 / 250	6/4 / 250	6/4 / 375	6/4 / 385	6/4 / 425	6/4 / 445	6/4 / 445
h3 - fűtővíz csatl. (Gw)	" / mm	-	6/4 / 410	6/4 / 445	6/4 / 485	6/4 / 435	6/4 / 500	6/4 / 700	6/4 / 660	6/4 / 725	6/4 / 675	6/4 / 760
h4 - BM csatl. merülőhüvelynek I (Ø)	" / mm	1/2 / 315	1/2 / 500	1/2 / 565	1/2 / 565	1/2 / 570	1/2 / 570	1/2 / 915	1/2 / 800	1/2 / 830	1/2 / 790	1/2 / 920
h5 - fűtővíz csatl. (BM)	" / mm	6/4 / 485	6/4 / 600	6/4 / 635	6/4 / 715	6/4 / 620	6/4 / 740	6/4 / 1015	6/4 / 930	6/4 / 1040	6/4 / 910	6/4 / 1075
h6 - fűtővíz csatl. (BM)	" / mm	6/4 / 555	6/4 / 785	6/4 / 825	6/4 / 945	6/4 / 820	6/4 / 980	6/4 / 1325	6/4 / 1205	6/4 / 1365	6/4 / 1140	6/4 / 1390
h7 - BM csatl. merülőhüvelynek II (Ø, 200 l) vagy fűtővíz csatl. (BM, 300-5000 l)	" / mm	1/2 / 605	6/4 / 975	6/4 / 1015	6/4 / 1180	6/4 / 1020	6/4 / 1240	6/4 / 1640	6/4 / 1480	6/4 / 1685	6/4 / 1365	6/4 / 1705
h8 - BM csatl. merülőhüvelynek III (Ø)	" / mm	1/2 / 785	1/2 / 975	1/2 / 1015	1/2 / 1180	1/2 / 1020	1/2 / 1240	1/2 / 1640	1/2 / 1480	1/2 / 1685	1/2 / 1365	1/2 / 1705
h9 - fűtővíz csatl. (BM)	" / mm	6/4 / 785	6/4 / 1165	6/4 / 1210	6/4 / 1410	6/4 / 1215	6/4 / 1485	6/4 / 1950	6/4 / 1755	6/4 / 2000	6/4 / 1605	6/4 / 2020
h10 - fűtővíz csatl. (BM)	" / mm	6/4 / 885	6/4 / 1355	6/4 / 1400	6/4 / 1640	6/4 / 1410	6/4 / 1730	6/4 / 2260	6/4 / 2025	6/4 / 2250	6/4 / 1840	6/4 / 2335
h11 - BM csatl. merülőhüvelynek IV (Ø)	" / mm	1/2 / 885	1/2 / 1355	1/2 / 1400	1/2 / 1640	1/2 / 1410	1/2 / 1730	1/2 / 2260	1/2 / 2025	1/2 / 2250	1/2 / 1840	1/2 / 2335
L - magasság	mm	1140	1615	1685	1925	1730	2050	2700	2500	2750	2355	2855
d - belső átmérő	mm	550	550	600	600	790	790	900	1100	1250	1600	1600
D - külső átmérő	mm	670	670	700	700	950	950	1100	1300	1450	1800	1800
Billenési magasság	mm	-	-	-	-	1995	2270	2920	2820	3120	2970	3380
Nettó súly (csom. nélkül)	kg	60	75	90	105	125	150	210	235	300	380	440

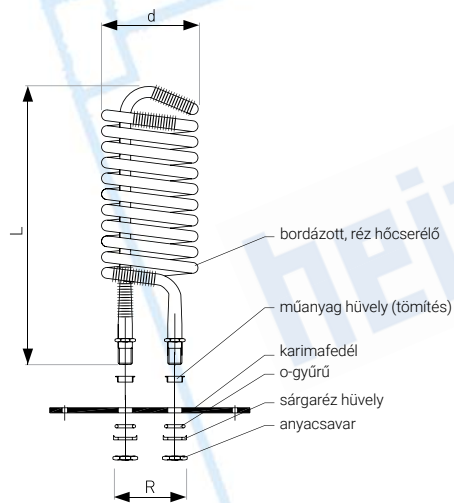
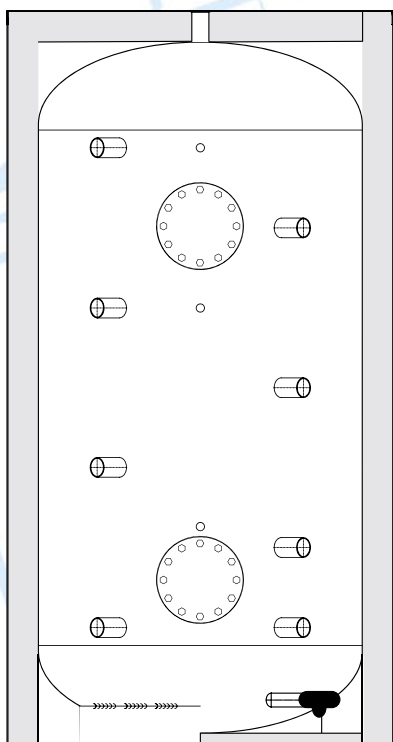
¹ 2000 liter esetén leeresztő csomák mérete 5/4"BM

² EU Biztonság 812/2013, 814/2013 rendeleteinek megfelelően.

² Nem tartalmazza az alapár.

PUS 3000-5000

KARIMÁN BEHELYEZHETŐ,
BORDÁZOTT RÉZ HŐCSERÉLŐK
PUFFERTÁROLÓKHOZ



Bordázott, ónozott réz hőcserélők - műszaki adatok

Hőcserélő felület	M.e.	Hossz. L [mm]	Átmérő d Ø [mm]	Átmérő csatlakozók	Csatlakozó távolság R [mm]	Hőcserélő telj. (90/10/45°C) [kW]	Nyomásesés [bar]
1,0	m ²	350	140	3/4"	70	5,4	0,25 (0,5 m ³ /h)
1,8	m ²	440	170	3/4"	70	33,6	0,23 (1,5 m ³ /h)
2,3	m ²	540	170	3/4"	70	34,2	0,30 (1,5 m ³ /h)
3,6	m ²	650	175	1"	130	100,5	0,30 (3,5 m ³ /h)
4,5	m ²	790	175	1"	130	103	0,53 (3,5 m ³ /h)